

PT-E800T/800TK/850TKW



一机双引擎

双打印引擎，安装更方便



满足电力、电信、电器制造行业用户的多种需求

内置双引擎（套管打印引擎 & 标签打印引擎），可同时安装套管和标签，减少安装步骤，使用更便捷！

套管打印	Ø2.5mm~Ø6.5mm, PVC管
标签打印	3.5mm~36mm的TZe标签色带 FLe模切旗帜标签 (21mm×45mm)

标签
打印引擎

套管
打印引擎

高速/高精度打印

高精度打印

用于标签	360dpi
用于套管	360dpi

最高分辨率模式 (仅适用于标签)
最高360×720dpi(连接计算机时)

高速度打印*

PT-E800	最高60mm/s (仅适用于标签)
	最高40mm/s (仅适用于套管)
以往机型	最高20mm/s

* 具体打印速度请参考规格表。

有效打印高度

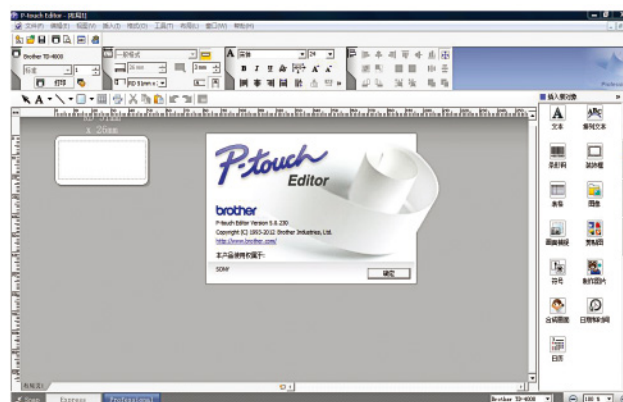
标签打印 最高 32mm	(使用 36mm 色带时)
套管打印 最高 6mm	(使用 Ø6.5mm 套管时)

连接电脑，更多软件

随机附赠两款编辑软件

P-touch Editor

中文版编辑软件，适用于制作各类标签、号码管、FLe模切旗帜标签等，功能齐全，内容丰富。



Cable Label Tool for Windows

专业制作线缆标签、号码管标识的软件，操作更便捷。



多种供电方式

2种供电方式：

PT-E800T系列标签打印机提供两种供电方式选择，使用更方便、灵活。



AC电源适配器（随机附赠）



锂离子充电电池 (PA-BT-4000LI, 需另购)

液晶显示屏键盘，操作更便捷

(仅适用于PT-E800TK/E850TKW)

简单易懂的键盘布局

PT-E800系列标签打印机配备液晶显示屏键盘，操作便捷。



实用的键盘

不用时可倒置，避免灰尘。
液晶显示屏键盘还能根据喜好随意放置，简单实用。



更大的LCD显示屏

PT-E800T系列标签打印机配备3.4英寸21个字符×5行液晶显示屏。



更多便捷功能

自动全切，连续半切

PT-E800T系列标签打印机拥有实用的自动全切/连续半切功能，对标签及套管进行全切及半切。



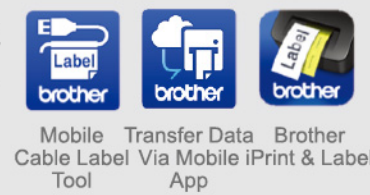
实用手柄，携带方便

实用的手柄设计，PT-E800T系列标签打印机便于携带，现场打印。



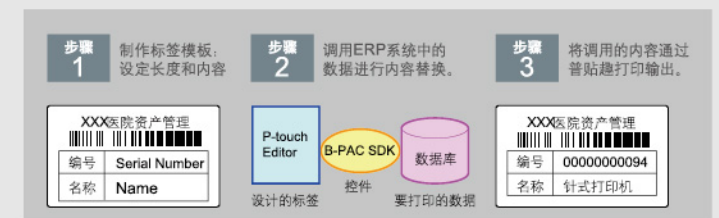
无线Wi-Fi打印

PT-E850TKW标签打印机开启无线模式后，支持多种智能终端的APP、APK，实现无线打印。



条码打印及b-PAC SDK软件开发工具

PT-E800T系列标签打印机内置9种条码，连接电脑时更可达21种条码。支持b-PAC SDK软件开发工具，在用户自己的工作平台就可实现标签的打印。



规格	型号		PT-E800T 标签打印机		PT-E800TK 标签打印机		PT-E850TKW 标签打印机	
			桌面式		桌面式		桌面式	
标签 & 色带			TZe 色带 (3.5 ~ 36mm) FLe 标签 (21mm×45mm) TR 盒式碳带 (12mm×100m)		TZe 色带 (3.5 ~ 36mm) FLe 标签 (21mm×45mm) TR 盒式碳带 (12mm×100m)		TZe 色带 (3.5 ~ 36mm) FLe 标签 (21mm×45mm) TR 盒式碳带 (12mm×100m)	
兼容的套管			内径: Ø2.5mm ~ Ø6.5mm 厚度: 0.5mm 材质: PVC		内径: Ø2.5mm ~ Ø6.5mm 厚度: 0.5mm 材质: PVC		内径: Ø2.5mm ~ Ø6.5mm 厚度: 0.5mm 材质: PVC	
打印方式			热转印		热转印		热转印	
打印高度			标签: 最高 32mm (使用 36mm 色带时) 套管: 最高 6mm (使用 Ø6.5mm 套管时)		标签: 最高 32mm (使用 36mm 色带时) 套管: 最高 6mm (使用 Ø6.5mm 套管时)		标签: 最高 32mm (使用 36mm 色带时) 套管: 最高 6mm (使用 Ø6.5mm 套管时)	
打印精度			360dpi (用于标签 / 套管) 最高分辨率模式: 最高 720dpi × 360dpi (连接计算机时)		360dpi (用于标签 / 套管) 最高分辨率模式: 最高 720dpi × 360dpi (连接计算机时)		360dpi (用于标签 / 套管) 最高分辨率模式: 最高 720dpi × 360dpi (连接计算机时)	
打印速度			标签: 最高 60mm/秒 20mm/秒 ~ 60mm/秒 (因色带宽度而异) 套管: 最高 40mm/秒		标签: 最高 60mm/秒 20mm/秒 ~ 60mm/秒 (因色带宽度而异) 套管: 最高 40mm/秒		标签: 最高 60mm/秒 20mm/秒 ~ 60mm/秒 (因色带宽度而异) 套管: 最高 40mm/秒	
剪切方式			自动剪切 / 连续半切		自动剪切 / 连续半切		自动剪切 / 连续半切	
本机内存大小			无		7MB		7MB	
打印驱动程序			Windows Vista® / Windows® 7 / Windows® 8 / Windows® 8.1 / Windows® 10		Windows Vista® / Windows® 7 / Windows® 8 / Windows® 8.1 / Windows® 10		Windows Vista® / Windows® 7 / Windows® 8 / Windows® 8.1 / Windows® 10	
USB 接口			USB 2.0		USB 2.0		USB 2.0	
网络接口			无		无		Wireless Direct IEEE802.11g/n Ad-Hoc 模式: IEEE802.11b/g/n 基础架构模式: IEEE802.11b/g/n WPS 2.0	
文字修饰			电脑字库		标签: 6 种 套管: 2 种		电脑字库	
边框和底纹			154 种		7 种 (仅适用与标签)		154 种	
打印行数			标签: 根据字体大小		最多 17 行 (使用 36mm 宽的标签色带) 最多 2 行 (使用 Ø6.5mm 套管时)		根据字体大小	
银像打印			标签: 有 套管: 无		标签: 有 套管: 无		标签: 有 套管: 无	
序号打印			有 (1 ~ 5000)		标签: 有 (1 ~ 99) 套管: 单页 (1 ~ 99) 一个打印作业最多可打印 9,999 份		有 (1 ~ 5000)	
多份打印			有 (1 ~ 5000)		标签: 有 (1 ~ 99) 套管: 单页 (1 ~ 99) 一个打印作业最多可打印 9,999 份		有 (1 ~ 5000)	
打印预览			有		有		有	
条形码			21 种		9 种		21 种	
电源适配器			AD9100ESA		AD9100ESA		AD9100ESA	
电池 (选配) *			锂离子电池 (PA-BT-4000LI)		锂离子电池 (PA-BT-4000LI)		锂离子电池 (PA-BT-4000LI)	
随机附件			TZe 标签色带 (36mm, 1 盒), TR-100BK 碳带 (100m), 电源适配器 (AD9100ESA), USB 数据线, CD-ROM (含使用说明书电子版), 快速设置指南		TZe 标签色带 (36mm, 1 盒), TR-100BK 碳带 (100m), 电源适配器 (AD9100ESA), USB 数据线, CD-ROM (含使用说明书电子版), 快速设置指南, 液晶显示屏键盘		TZe 标签色带 (36mm, 1 盒), TR-100BK 碳带 (100m), 电源适配器 (AD9100ESA), USB 数据线, CD-ROM (含使用说明书电子版), 快速设置指南, 液晶显示屏键盘	
尺寸 / 重量			309mm × 188mm × 169mm / 3.9kg (不含电池和色带)		309mm × 188mm × 169mm / 3.9kg (不含电池和色带)		309mm × 188mm × 173mm / 3.9kg (不含电池和色带)	

*如需使用锂离子电池 (PA-BT-4000LI), 需先在标签机上安装电池座 (PA-BB-003, 需另购)

*以上数据由兄弟工业株式会社提供

FLe色带应用及介绍

(请按照本说明使用标签)

应用实例

标签制作步骤

①

②

③







④

⑤

⑥

⑦

⑧

选配件列表						
						
PA-RL-001	PA-RL-002	PA-RL-003	PA-TC-001	PA-CL-001	PA-BB-003	PA-BT-4000LI
压平辊	传输辊 A	传输辊 B	套管切刀和套管切刀板	套管清洁海绵	电池座 仅供 PA-BT-4000LI 电池组使用	锂离子充电电池