

机型	
<div><div><div></div></div><div>PT-E920BT</div></div>	
产品技术规格	
标签打印机	
硬件特性	色带
	TZe 色带
	色带宽度
	3.5 ~ 36mm
	打印方式
	热转印
	最大打印高度
接口	32mm (36mm 宽的标签色带)
	打印精度
	最高 360dpi
	打印速度
软件特性	最快 20mm/ 秒
	剪切方式
	自动剪切 / 连续半切
	网络功能
	无
	内存
	无
	USB 接口
	USB-C
	蓝牙接口
其他信息	经典蓝牙
	串行接口
	无
	条形码扫描枪端口
	无
	多行打印
	根据字体大小
	字体修饰
	根据软件 P-touch Editor 6.x
	字体尺寸
	根据软件 P-touch Editor 6.x
	字体类型
	根据软件 P-touch Editor 6.x
	边框和底纹
	根据软件 P-touch Editor 6.x
	字符图案
	根据软件 P-touch Editor 6.x
	条形码
	22 种
	下划线
	有
	序号打印
	有 (01-200)
	镜像打印
	有
	多份打印
	有 (01-200)
	打印预览
	有
	打印驱动软件
	Android 5.0 及以上版本 iOS 12 及以上版本 Windows
	电源适配器
	内置锂离子充电电池 (PA-BT-003) 1,750mA
	随机附件
	TZe 标签色带 (1 盒), 用户指南 (含保修证), 锂离子充电电池, USB 数据线
	编辑软件
	Brother Pro Label Tool P-touch Editor 6.X
	尺寸 / 重量
	138mm × 94mm × 138mm / 1060g

颜色	宽度	3.5mm	6mm	9mm	12mm	18mm	24mm	36mm
标准覆膜色带 (8m 长)								
透明底 / 黑字	-	-	TZe-111	TZe-121	TZe-131	TZe-141	TZe-151	TZe-161
白底 / 黑字	-	-	TZe-211	TZe-221	TZe-231	TZe-241	TZe-251	TZe-261
红底 / 黑字	-	-	-	TZe-421	TZe-431	TZe-441	TZe-451	TZe-461
蓝底 / 黑字	-	-	-	TZe-521	TZe-531	TZe-541	TZe-551	TZe-561
黄底 / 黑字	-	-	-	TZe-611	TZe-621	TZe-631	TZe-641	TZe-651
绿底 / 黑字	-	-	-	-	TZe-721	TZe-731	TZe-741	TZe-751
绿底 / 白字	-	-	-	-	TZe-735	-	-	-
白底 / 红字	-	-	-	TZe-222	TZe-232	TZe-242	TZe-252	TZe-262
白底 / 蓝字	-	-	-	-	TZe-233	TZe-243	TZe-253	TZe-263
黑底 / 金字	-	-	-	-	TZe-334	TZe-344	-	-
透明底 / 白字	-	-	-	-	TZe-135	-	-	-
黑底 / 白字	-	-	-	TZe-315	TZe-325	TZe-335	TZe-345	TZe-355
红底 / 白字	-	-	-	-	TZe-435	-	-	-
蓝底 / 白字	-	-	-	-	TZe-535	-	TZe-555	TZe-565
亚光银底 / 黑字	-	-	-	-	TZe-M931	TZe-M941	TZe-M951	TZe-M961
无膜色带 (8m 长)								
白底 / 黑字	TZe-N201	-	-	-	-	-	-	-
荧光色带 (5m 长)								
荧光橙底 / 黑字	-	-	-	-	TZe-B31	-	TZe-B51	-
荧光黄底 / 黑字	-	-	-	-	TZe-C31	-	TZe-C51	-
线缆色带 (8m 长)								
白底 / 黑字	-	-	TZe-FX211	TZe-FX221	TZe-FX231	TZe-FX241	TZe-FX251	TZe-FX261
黄底 / 黑字	-	-	TZe-FX611	TZe-FX621	TZe-FX631	TZe-FX641	TZe-FX651	TZe-FX661
红底 / 黑字	-	-	-	-	-	-	TZe-FX451	-
蓝底 / 黑字	-	-	-	-	-	-	TZe-FX551	-
绿底 / 黑字	-	-	-	-	-	-	TZe-FX751	-
强粘性色带 (8m 长)								
透明底 / 黑字	-	-	-	-	-	TZe-S141	TZe-S151	-
白底 / 黑字	-	-	TZe-S211	TZe-S221	TZe-S231	TZe-S241	TZe-S251	-
黄底 / 黑字	-	-	-	TZe-S621	TZe-S631	TZe-S641	TZe-S651	TZe-S661
亚光银底 / 黑字	-	-	-	-	-	TZe-SM941	TZe-SM951	TZe-SM961

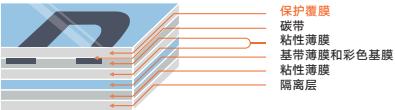
UL 969 强粘性覆膜标签色带 (TZe-Sxxx)、线缆覆膜标签色带 (TZe-FXxxx) 都经过美国 UL969 认证。

自覆膜标签色带耗材列表

颜色	规格	型号	规格	适用线缆直径
白底 / 黑字	-	TZe-SL251	(10mm + 14mm) × 8m	Ø 3.0mm ~ 6.6mm
黄底 / 黑字	-	TZe-SL651	(10mm + 14mm) × 8m	Ø 3.0mm ~ 6.6mm
白底 / 黑字	-	TZe-SL261	(15mm + 21mm) × 8m	Ø 3.0mm ~ 10.4mm
黄底 / 黑字	-	TZe-SL661	(15mm + 21mm) × 8m	Ø 3.0mm ~ 10.4mm

※ 标签色带实际色彩有时会与彩页有微小的差异
※ 市场上可能还有旧型号在售, 更多色带型号可上网查询 www.brother.cn

覆膜标签经久耐用



普贴趣 (P-touch) 的标签色带表面具有覆膜层, 在打印时, 文字打印在覆膜层的下面。覆膜色带具有良好的耐用性, 防水、防油、耐腐蚀、耐高低温、耐褪色、具有良好的粘性, 符合 SGS、CMA、RoHS 等相关监测。



联系:

兄弟(中国)商业有限公司

兄弟(中国)商业有限公司 · 北京
兄弟(中国)商业有限公司 · 广州
兄弟(中国)商业有限公司 · 成都
兄弟(中国)商业有限公司 · 沈阳
兄弟(中国)商业有限公司 · 西安
兄弟(中国)商业有限公司 · 武汉

上海市长宁区娄山关路533号金虹桥国际中心 II 座20楼
北京市朝阳区光华路CBD核心区正大中心北塔9层A03室
广州市天河区花城大道85号高德置地广场一期A座14层02单元
成都市人民南路四段27号商鼎国际大厦1-1-703室
辽宁省沈阳市和平区和平大街69号总统大厦C座2102室
陕西省西安市雁塔区二环南路西段88号老三届世纪星大厦25楼C座
武汉市硚口区武胜路72号泰合广场5层507室

全国服务热线: 021-61271133或 (95105369) 工作时间: 9:00~18:00 (周六、周日及法定节假日除外)
售后服务网站: www.95105369.com 耗材购买及公司网站: www.brother.cn

本文信息以兄弟网站为准, 如有更改, 恕不另行通知。Brother 是兄弟工业株式会社的注册商标。其他的品牌产品名称是各个公司的注册商标和商标。2025 年 12 月上海印刷

PT-E920BT

brother
at your side

可视化

一“贴”了然

智能, 高效, 便捷



PT-E920BT 标签打印机

最高打印速度	打印分辨率	支持耗材	支持耗材	打印宽度	自动剪切	随机附赠	支持蓝牙
20 mm/秒	360 dpi	TZe TAPE 3.5~36mm	FL LABEL	最高达 32 mm	连续半切	锂离子充电电池	



扫一扫, 更多详情

P-touch
普贴趣

P-TOUCH CUBE.

电力行业·工业制造·数据中心

蓝牙标签打印机

支持宽幅36mm色带的机型

PT-E920BT



智能

用智能手机就能轻松操作

通过蓝牙连接，用智能手机软件Pro Label Tool编辑，序号打印、连接数据库打印等功能，可以方便地设计、编辑、打印标签。



Android Apk
扫码下载



iOS App
扫码下载



P-touch Editor 6.X

利用P-touch Editor 6.X，可以通过简单的操作，在电脑中自由地制作各种标签。可制作链接Excel®、Access®等数据库的标签。

随机附赠
标签编辑软件



Brother
P-touch Editor



b-PAC SDK软件开发工具

扫码免费申请



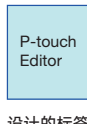
步骤 1

制作标签模板：设定长度和内容。



步骤 2

调用ERP系统中的数据进行内容替换。



B-PAC SDK



要打印的数据

步骤 3

将调用的内容通过普贴趣打印输出。



锂电池供电 (PA-BT-003)

高性能锂电池供电,无需外接电源线，结构更紧凑。



高效

标签制作更专业、更高效

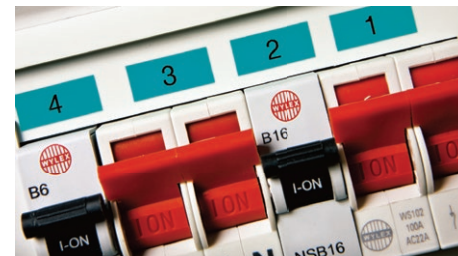
专用符号制作

1025种符号和字符，更有多种电力电信专用符号可供选择。



开关面板标签制作

可制作实用的各种开关面板标签。



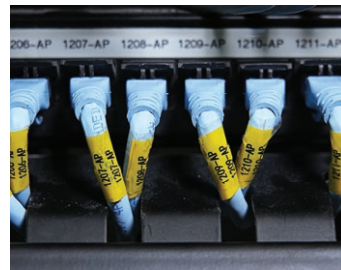
接口面板标签制作

一键操作，即可制作用于标识接口面板的标签。



缠绕式线缆标签

用户可指定线缆直径的尺寸和文本是否旋转。建议线缆直径≥3mm，标签叠交处≥5mm。



旗帜式线缆标签

此模式中，可指定版面、旗帜长度、线缆直径和方向。建议线缆直径≥3mm，标签叠交处≥5mm。



配线架标签

此模式中，可指定段落长度、段落数、边框、方向、打印顺序(开/关)和指定打印(开/关)。



信息模块标签

标识通信中用到的电路连接。在此模式中，可指定“模块宽度”、“模块数”、“序列类型”和“初始值”。



便捷

内置22种条形码协议

方便快捷的制作所需的条形码标签。CODE39，CODE128，EAN-8，EAN13，GS1-128，UPC-A，UPC-E，I-2/5，CODABAR，QR Code，Data Matrix

自动全切/半切

对于单次打印多张标签的用户（尤其是电力、机房布线用户）来说，自动剪切/连续半切，功能非常实用。

◎最大限度的减少留白

◎进行序号打印时，连续半切很实用

◎半切时，剥离标签很方便

Cut 01

Cut 02

Cut 03

序号打印

用户可自定义序号的递增幅度，通过递增一个数字字符，创建一组标签。同步模式在创建一组标签时可同时递增两个不同的数字。

A010

B020

C030

D040

优先模式在创建一组标签时可在模式中选择两个序列，并让这两个序列连续递增。

1A-A01

1A-A02

1A-A03

1A-A04

1A-B01

1A-B02

1A-B03

1A-B04